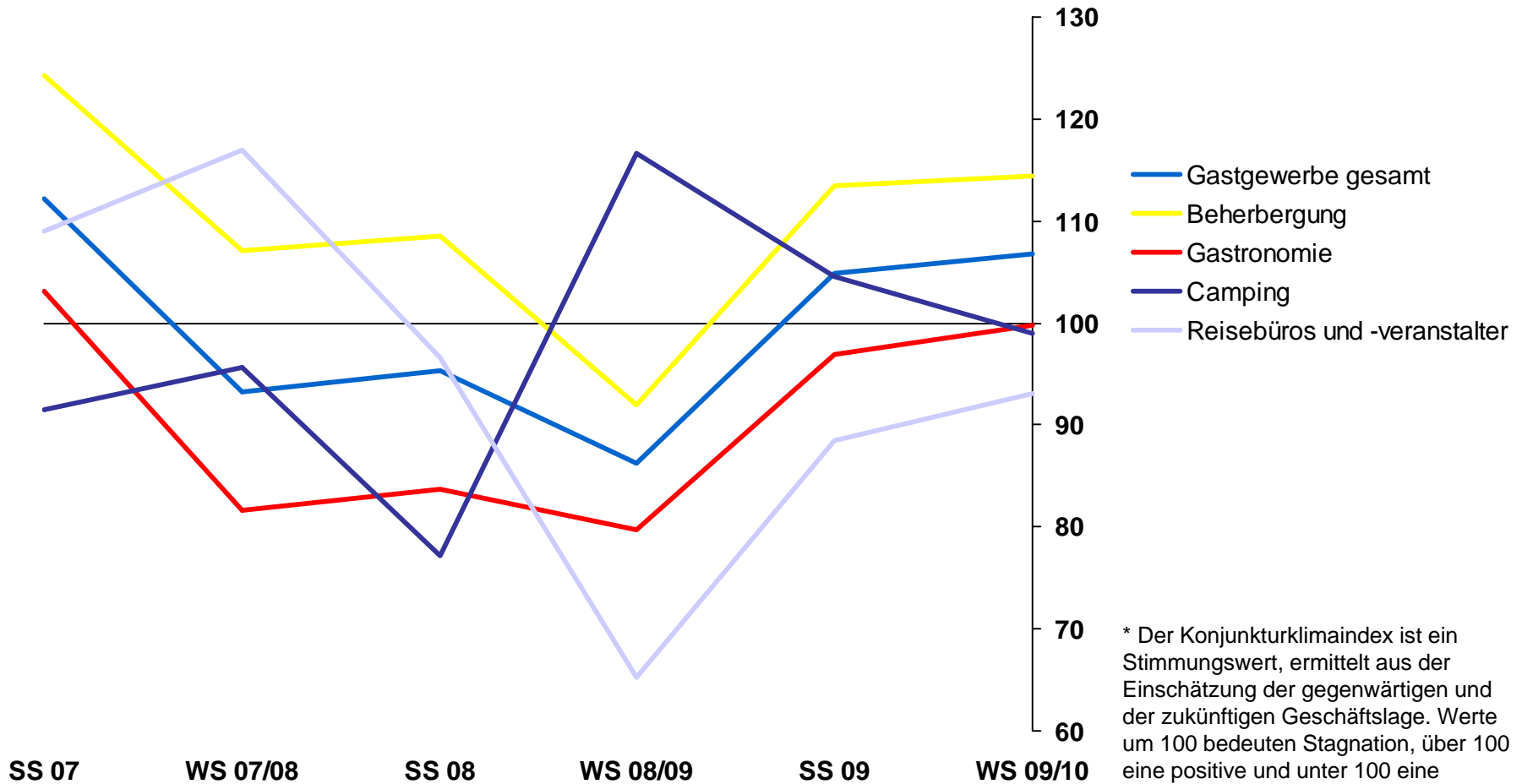


Saisonumfrage Tourismus

Ergebnisse nach Abschluss der Wintersaison im
Frühjahr 2010 für Niedersachsen

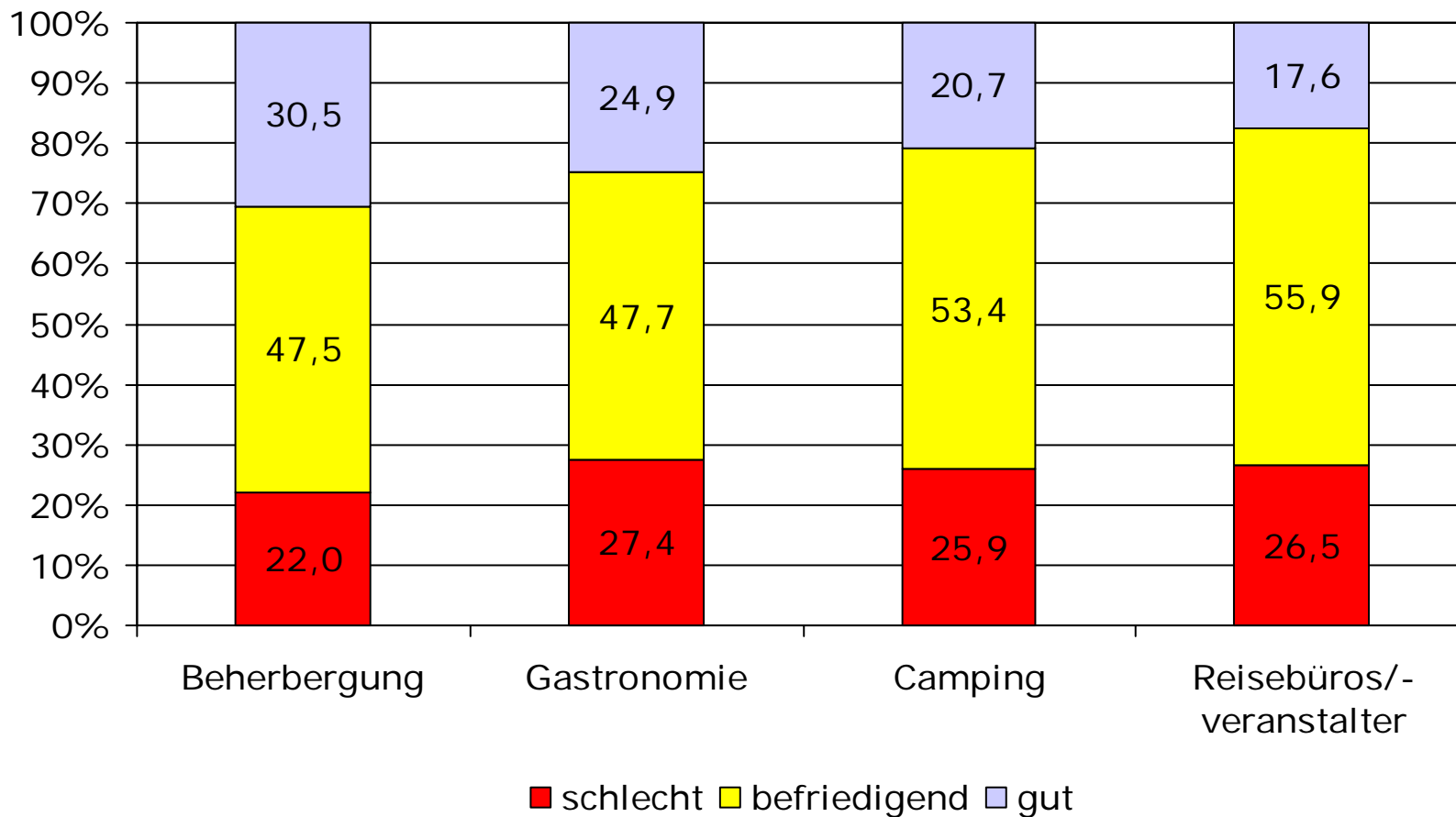
(Berichtszeitraum 1. November 2009 bis 30. April 2010)

Der IHK-Konjunkturklimaindex*

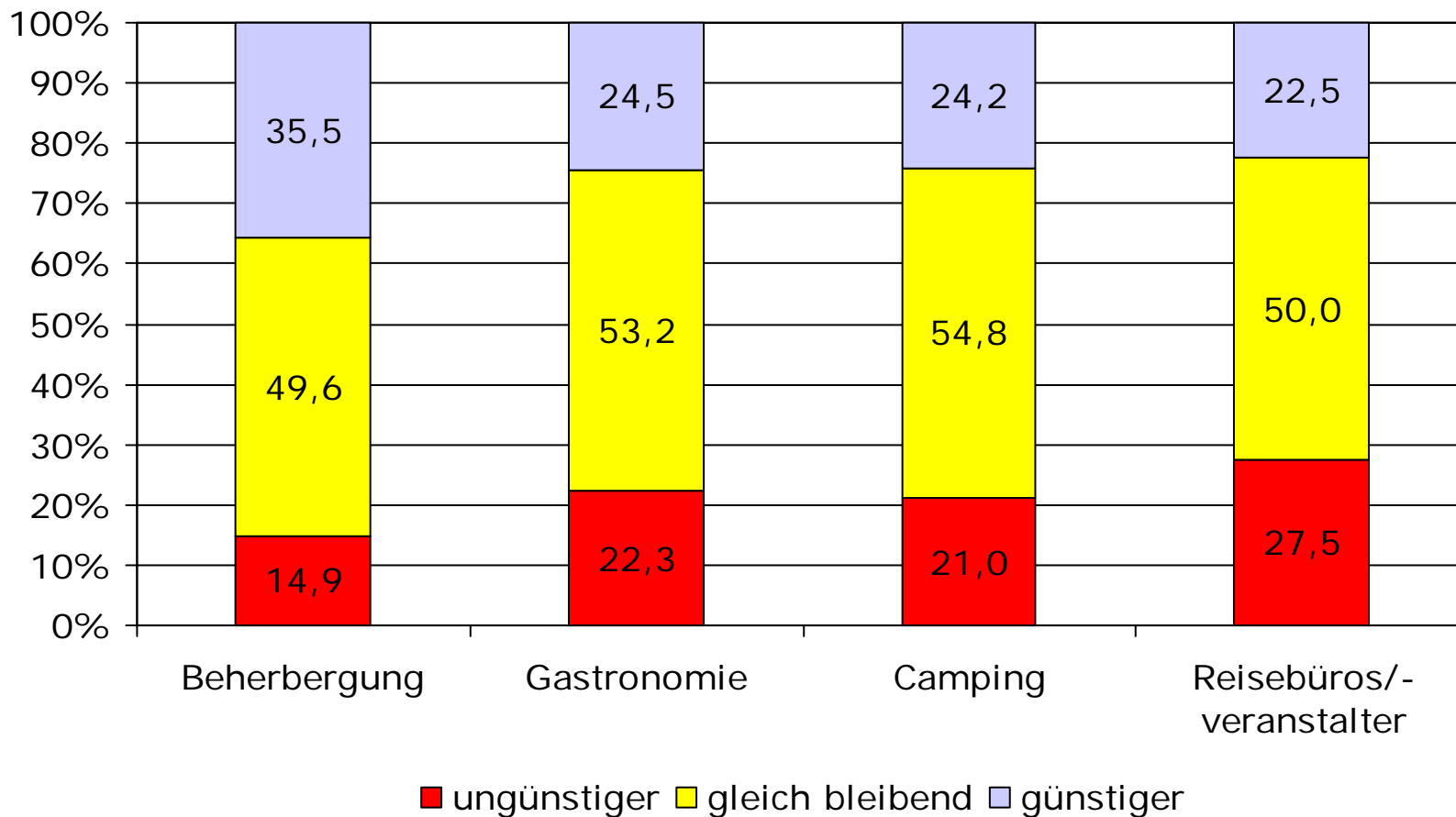


* Der Konjunkturklimaindex ist ein Stimmungswert, ermittelt aus der Einschätzung der gegenwärtigen und der zukünftigen Geschäftslage. Werte um 100 bedeuten Stagnation, über 100 eine positive und unter 100 eine negative Entwicklung.

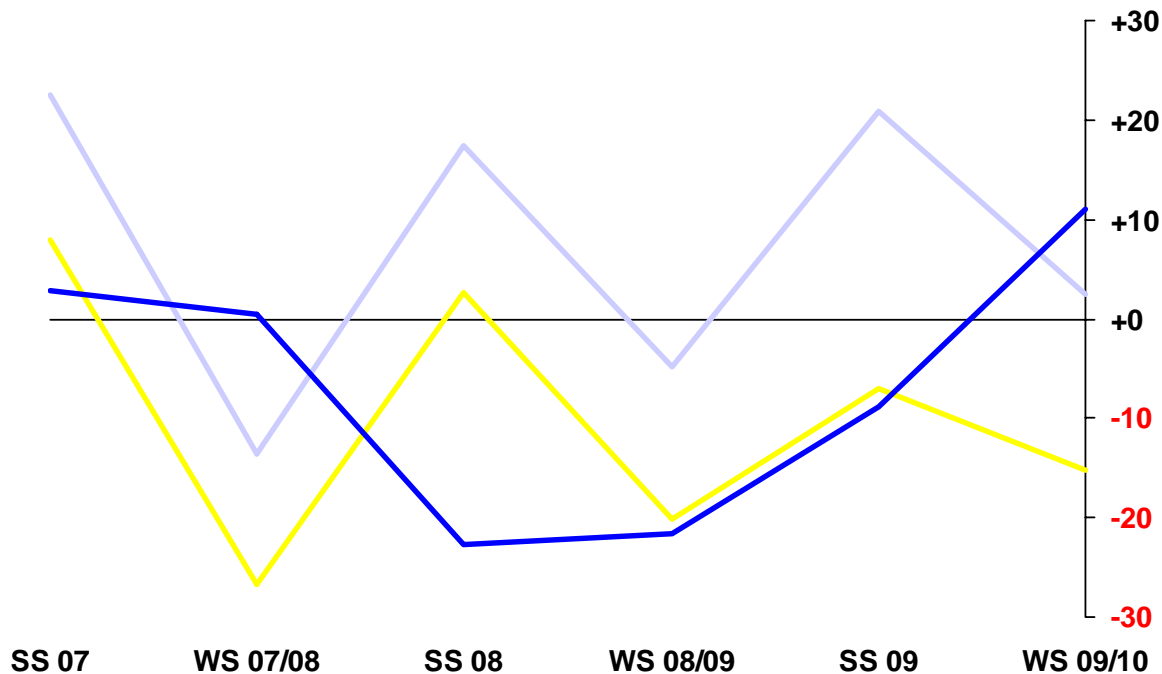
Geschäftslage in der Wintersaison 2009/2010 (in Prozent)



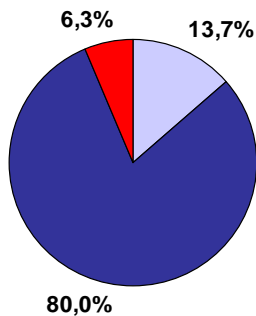
Erwartete Entwicklung der Geschäftslage in der kommenden Sommersaison (in Prozent)



Gastgewerbe gesamt

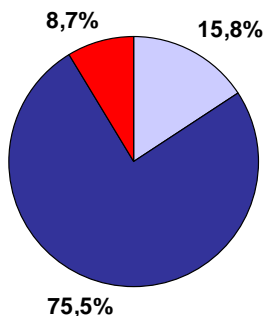


die Preise werden



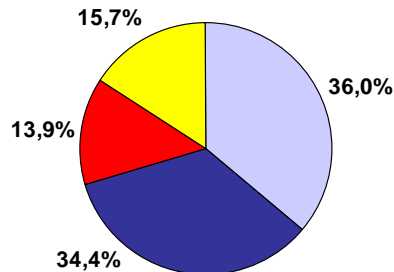
□ steigen
■ gleich bleiben
■ fallen

die Beschäftigtenzahl wird



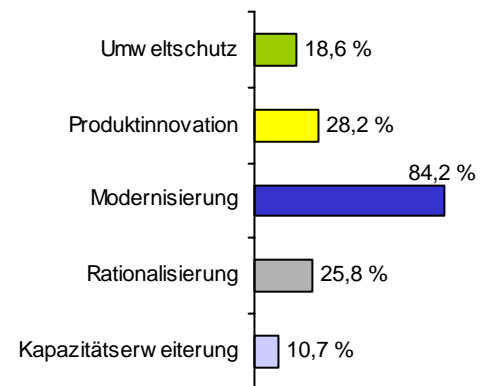
□ zunehmen
■ gleich bleiben
■ abnehmen

werden Sie investieren?



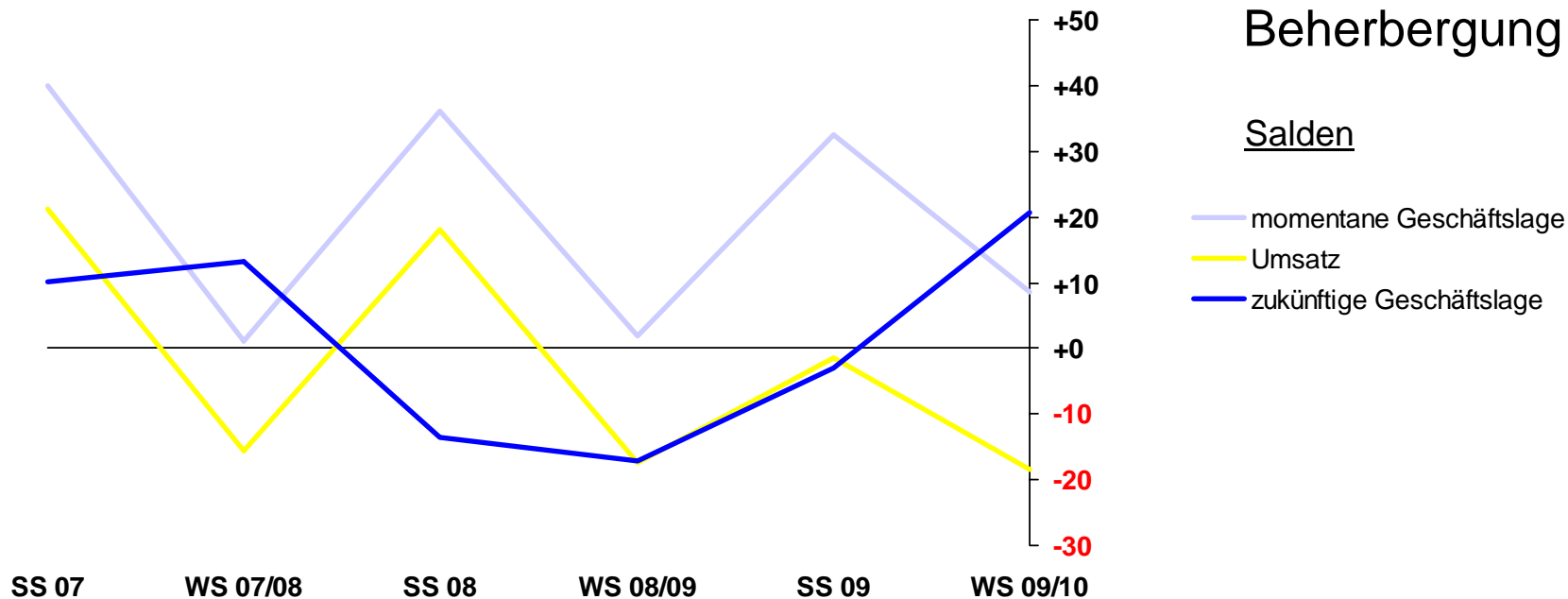
□ ja, zunehmend
■ ja, gleich bleibend
■ ja, aber abnehmend
■ nein, keine Investitionen

Die Investitionen fließen in (Mehrfachnennungen)

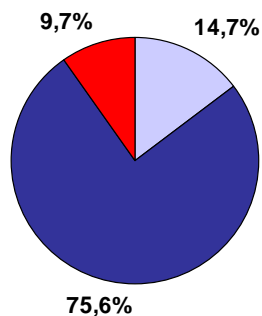


Beherbergung

Salden

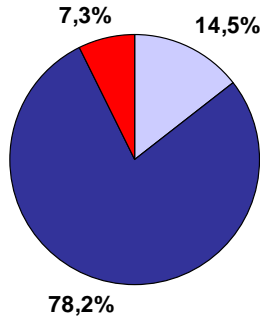


die Preise werden



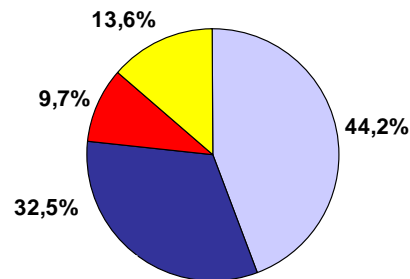
□ steigen
■ gleich bleiben
■ fallen

die Beschäftigtenzahl wird



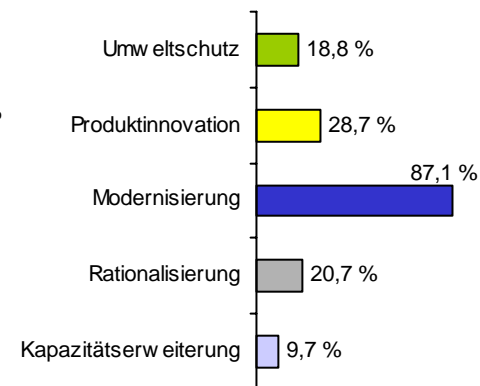
□ zunehmen
■ gleich bleiben
■ abnehmen

werden Sie investieren?



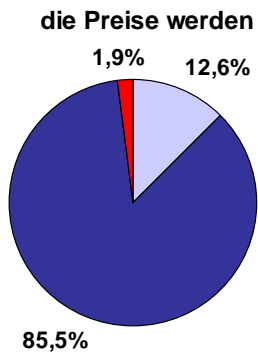
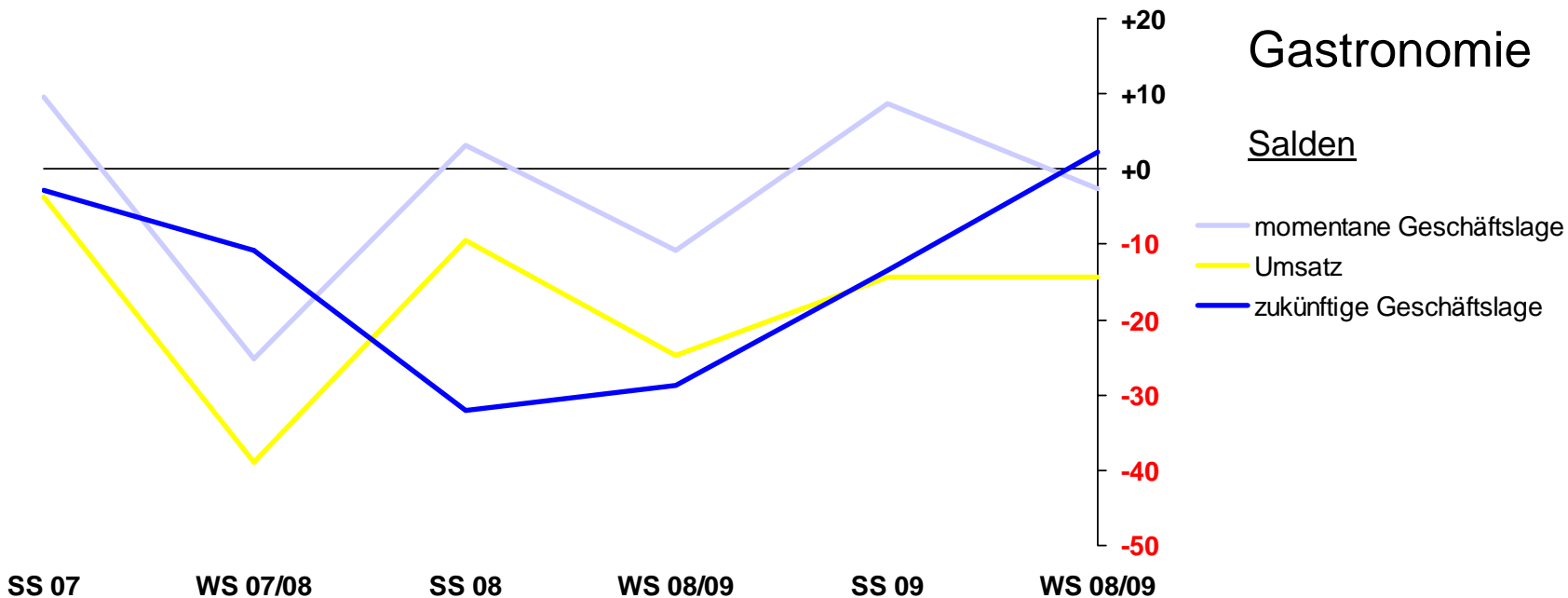
□ ja, zunehmend
■ ja, gleich bleibend
■ ja, aber abnehmend
■ nein, keine Investitionen

Die Investitionen fließen in
(Mehrfachnennungen)

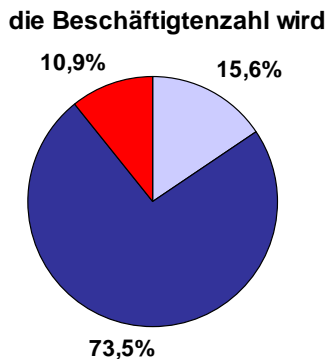


Gastronomie

Salden



□ steigen
■ gleich bleiben
■ fallen

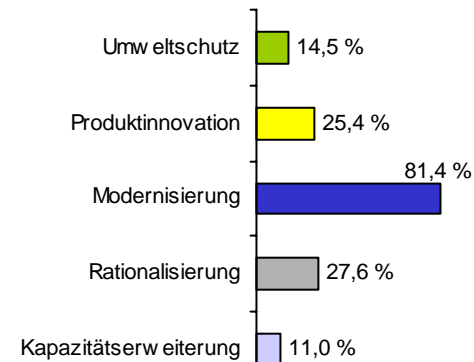


□ zunehmen
■ gleich bleiben
■ abnehmen

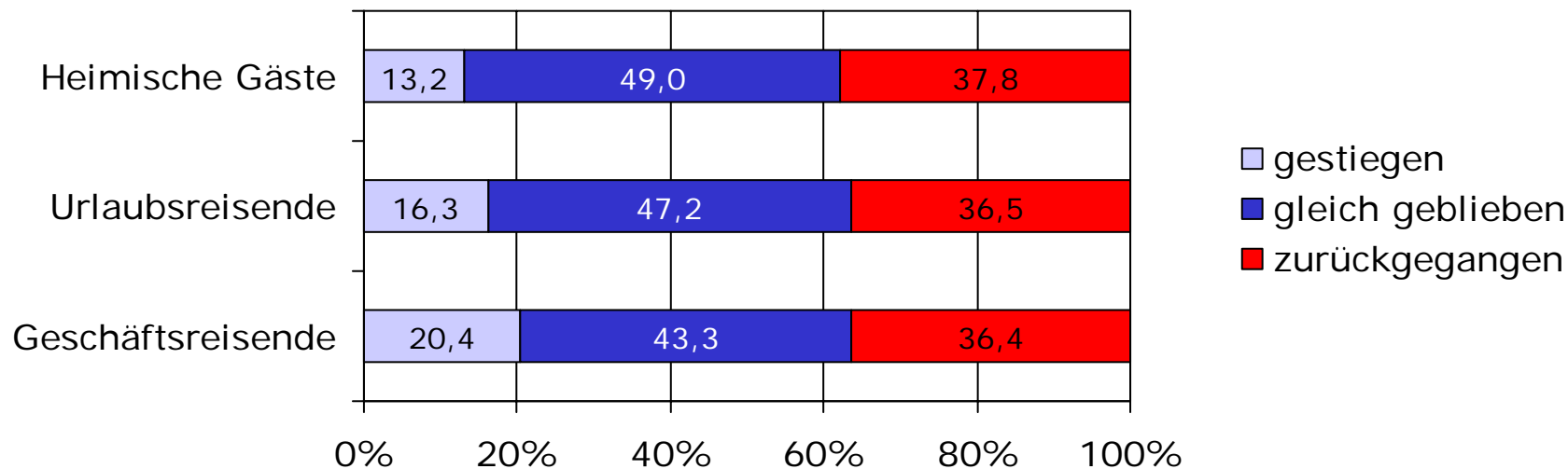


□ ja, zunehmend
■ ja, gleich bleibend
■ ja, aber abnehmend
■ nein, keine Investitionen

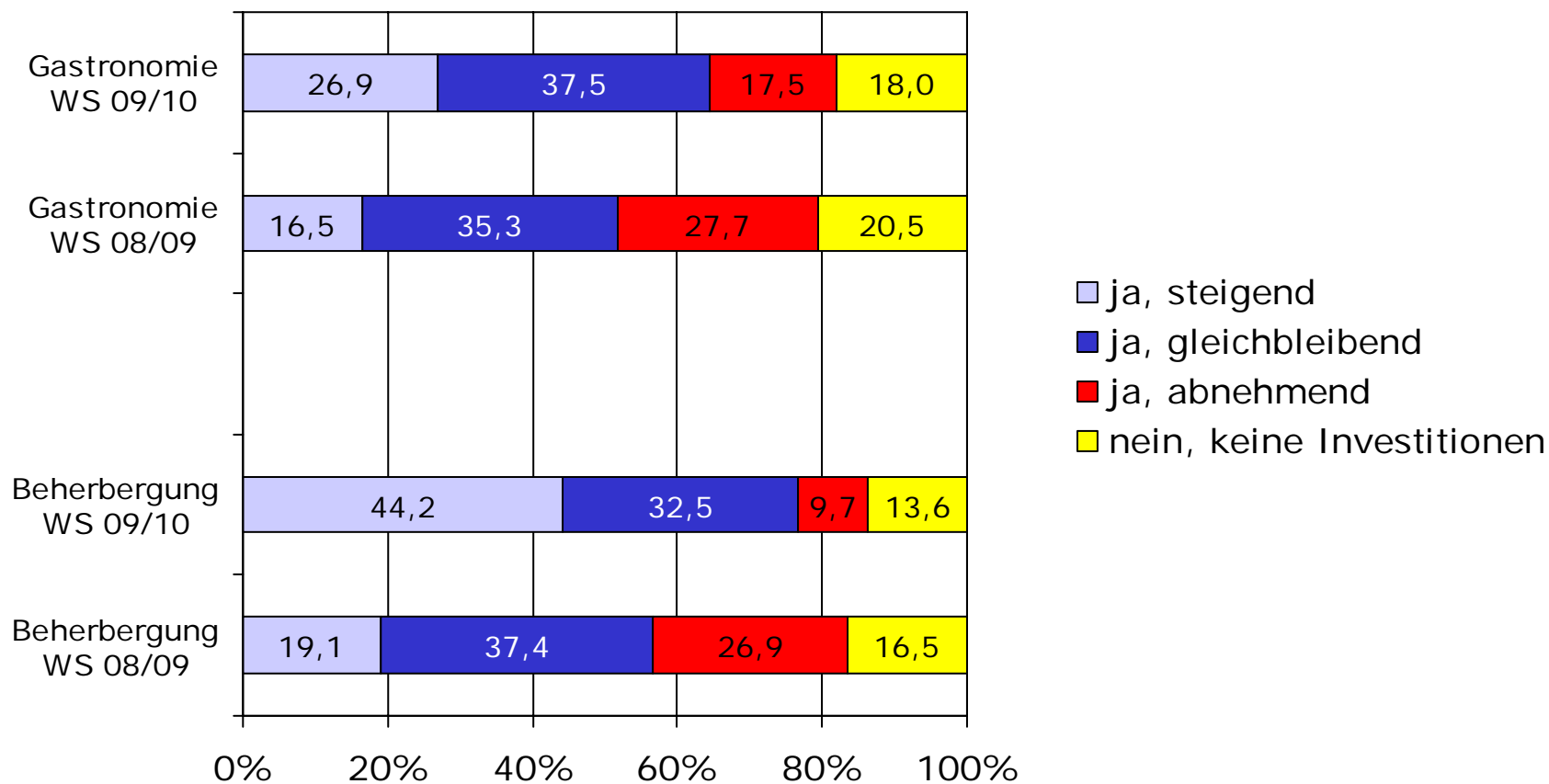
Die Investitionen fließen in (Mehrfachnennungen)



Umsätze im Gastgewerbe: Gästegruppen im Vergleich

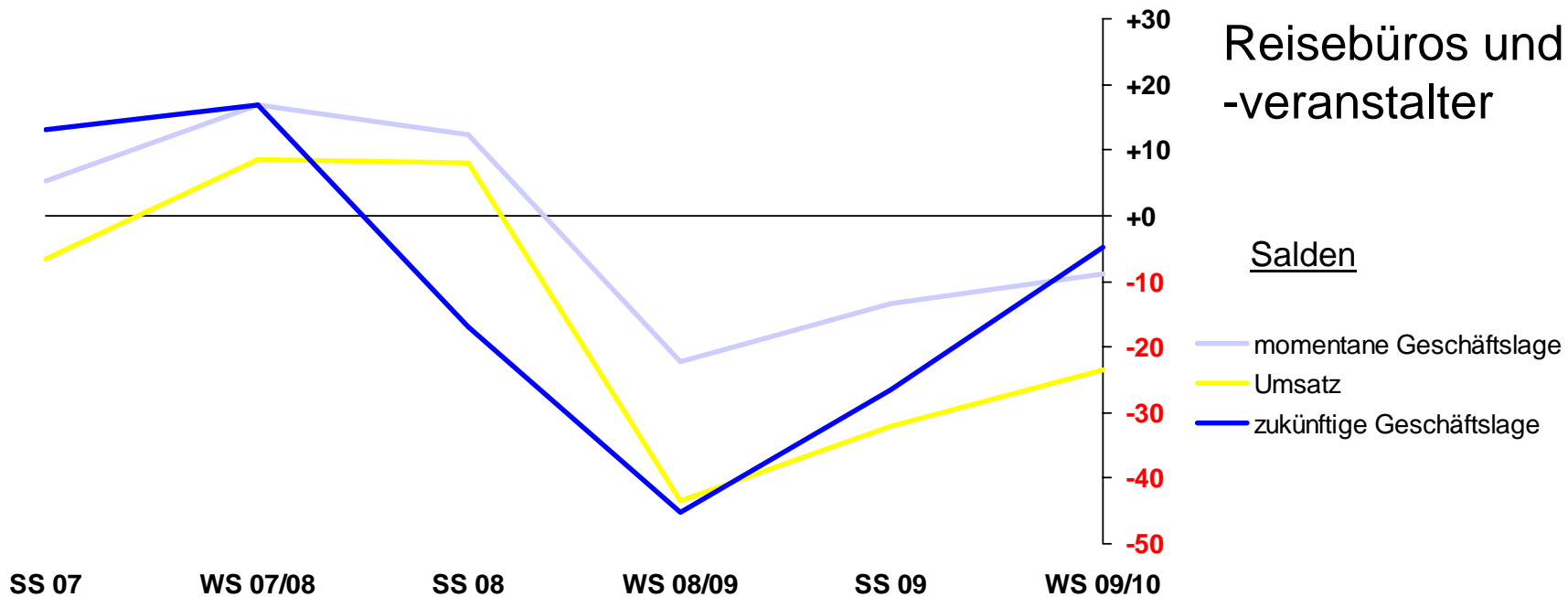


Investitionen im Gastgewerbe: Beherbergung und Gastronomie im Vergleich

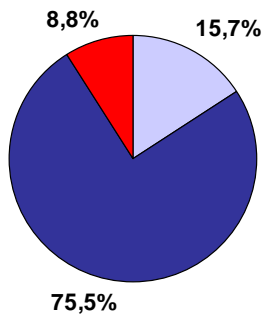


Reisebüros und -veranstalter

Salden

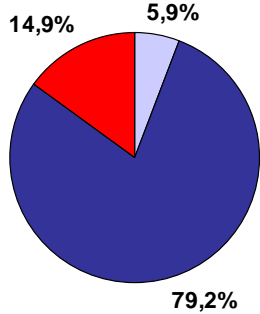


die Preise werden



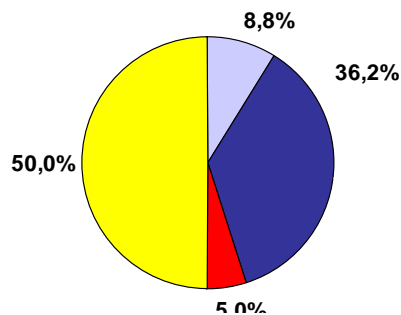
□ steigen
■ gleich bleiben
■ fallen

die Beschäftigtenzahl wird



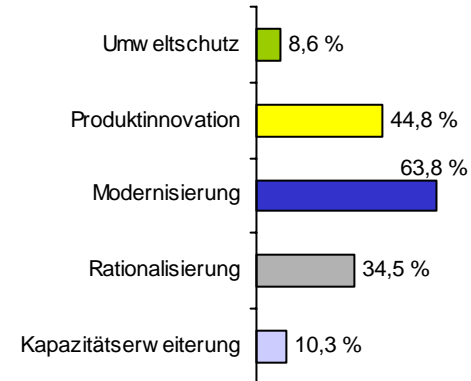
□ zunehmen
■ gleich bleiben
■ abnehmen

werden Sie investieren?

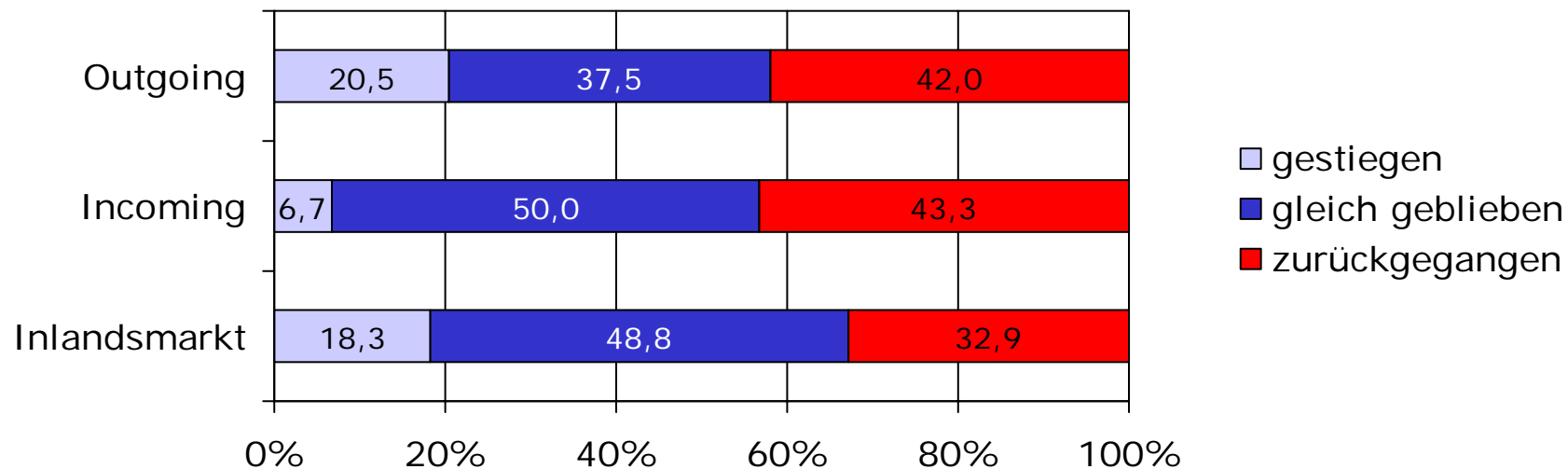


□ ja, zunehmend
■ ja, gleich bleibend
■ ja, aber abnehmend
■ nein, keine Investitionen

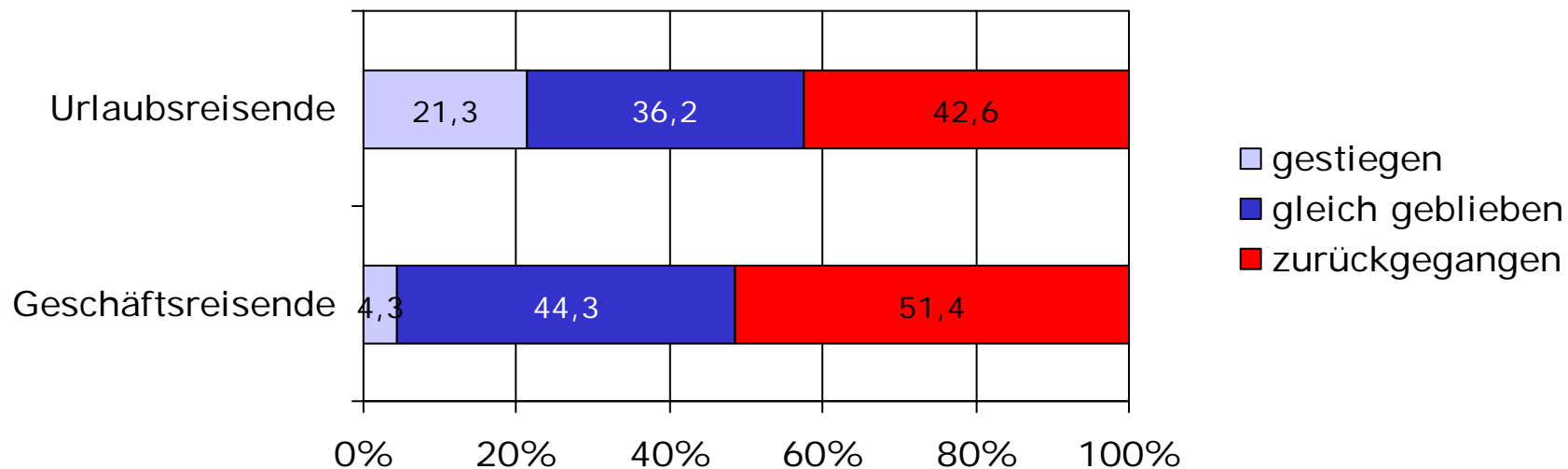
Die Investitionen fließen in
(Mehrfachnennungen)



Reisebüros/-veranstalter: Buchungen nach Herkunft und Ziel



Reisebüros/-veranstalter: Umsätze nach Reisezweck



Der Bericht zur Saisonumfrage Tourismus wird federführend für die sieben niedersächsischen IHKs von der IHK Lüneburg-Wolfsburg erstellt.

Ausgewertete Fragebögen: 580

Berichtszeitraum: November 2009 bis April 2010

Ihr Ansprechpartner:

IHK Lüneburg-Wolfsburg

Martin Exner

Geschäftsbereichsleiter Standortpolitik
und tourismuspolitischer Sprecher des NIHK

Am Sande 1

21335 Lüneburg

Tel.: 04131-742-123

E-Mail: exner@lueneburg.ihk.de